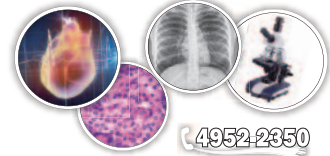


Cursos Paralelos de

- Anatomía, •Histología, •Embriología, •Biología Celular,
- Genética Humana, •Fisiología, •Bioquímica, •Patología,
- Inmunología, •Microbiología, •Farmacología

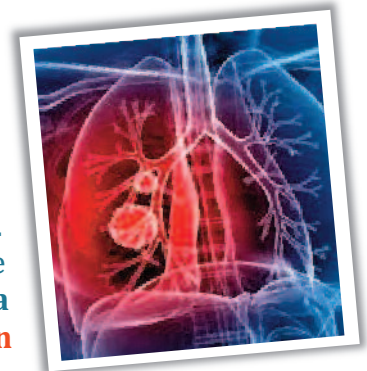
Somos el Instituto más recomendado



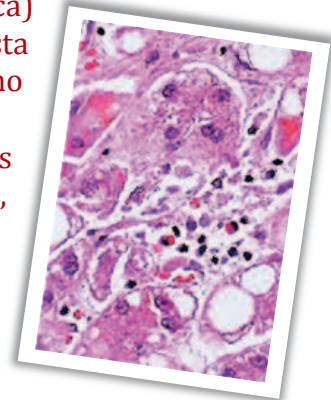
 imed.leloir  11-6602-5518

CURSO PARALELO DE PATOLOGÍA I

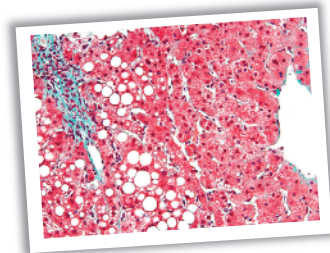
- Paralelo a la cursada de la Facultad.
- Clases: SEMINARIOS, TEÓRICOS Y PRÁCTICOS a cargo de Docentes pertenecientes a la Cátedra.
- Clases de integración y repasos antes de cada parcial y final.
- **Docentes FMED:** Contamos con el mejor plantel docente. Todos nuestros profesores se encuentran actualmente dictando clases en la **Facultad de Medicina de la Universidad de Buenos Aires** y **cuentan con varios años en Docencia.**



- Te proponemos una preparación integral (teórico-práctica) antes de cada uno de los trabajos prácticos, garantizando de esta forma un **excelente desempeño** en la resolución de cada uno de los TP durante la cursada.
- A lo largo de todo el curso vamos a enfocarnos en aquellos conceptos dictados en los seminarios y teóricos de Facultad, para que **integres de forma sólida** la preparación teórica de la materia, que es evaluada en parciales y en el final.
- **SIMULACROS DE EXAMEN:** Para garantizar tu aprobación y que puedas repasar antes del parcial o final aquellos temas que presentan mayor dificultad.



- Grupos reducidos.
- Seguimiento permanente y personalizado de la situación académica.
- Metodología de estudio.
- **Vamos a utilizar material de estudio basado en toda la bibliografía oficial e impreso a COLOR.**
- **Material multimedia.**
- **Evaluación permanente del aprendizaje.**
- **Contacto las 24 horas** a través de múltiples plataformas digitales (correo electrónico, Facebook, formularios de consultas).
- **Conexión a internet WiFi.**



CURSO PARALELO DE PATOLOGÍA

- **Desarrollo completo de todo el contenido de la materia:**
 - En su parte teórica (seminarios y teóricos).
 - En su parte práctica (clases de trabajos prácticos).
- **Revisión de los principales temas de las Guías de Trabajo Prácticos.**
- **Muestra de piezas microscópicas y macroscópicas con aplicación de los conocimientos adquiridos.**
- **Integración teórico - práctica en cada patología descripta.**
- **Práctica de exámenes orales, con simulacros de las preguntas y piezas más evaluadas en años anteriores.**
- **Material de estudio: Incluye la entrega de material de estudio basado en la bibliografía oficial y completamente actualizado. En el mismo se desarrollan todos los temas, poniendo principal hincapié en aquellos temas que son evaluados en los exámenes parciales y finales. No tendrás que utilizar ningún material adicional.**
- **Desarrollo del programa en todas sus unidades.** Utilización de proyector multimedia en todas las clases.
- **Clases de integración y repaso previas a cada examen parcial y previo al examen final.**
- **Clases semanales de 3-4 horas de duración cada una. La clase se repite varias veces en la semana.**
- **Podés repetir cada clase todas las veces que quieras.** La misma clase es dictada por diferentes docentes.

Duración del Curso Paralelo: 2 meses (Incluye la preparación del Final de Noviembre)

INCLUYE

- **Curso paralelo de Patología.**
- **Clases de repaso 2º parcial.**
- **Clases de repaso final Noviembre 2017.**

COSTO DEL CURSO PARALELO DE PATOLOGÍA

- **1 ÚNICO PAGO: Matrícula: \$1800 \$0 (BONIFICADA 100%)**
- **1 ÚNICO PAGO: \$3500 \$2700 (BONIFICACIÓN \$800)**
- **2 PAGOS: Matrícula: \$1800 \$0 (BONIFICADA 100%)**
 - ▣ **1 pago en el momento de la inscripción: \$1.800**
 - ▣ **Segundo pago a los 30 días de haber realizado la inscripción: \$1.100**

INFORMES, RESERVA DE VACANTES E INSCRIPCIÓN:

- TELEFÓNICAMENTE: (011) 4952-2350
- PERSONALMENTE: URIBURU 722 C.A.B.A. (A 1 CUADRA DE LA FACULTAD)
- POR CORREO ELECTRÓNICO: imedleloir@imedleloir.com.ar
- POR FACEBOOK: /IMED.LELOIR
- POR WHATSAPP: 11-3132-0722

Cronograma general *(Sujeto a modificaciones)*¹

TORNOS	Lunes	Martes	Miércoles	Jueves	Viernes	Sábado ²
09 a 10		Teórico				Teórico
10 a 11						
11 a 12		Práctico de Microscopía				Práctico de Microscopía
12 a 13		Práctico de Macroscopía				Práctico de Macroscopía
13 a 14						
14 a 15				Teórico		
15 a 16						
16 a 17				Práctico de Microscopía		
17 a 18				Práctico de Macroscopía		
18 a 19					Teórico	
19 a 20						
20 a 21					Práctico de Microscopía	
21 a 22					Práctico de Macroscopía	

(1) El presente cronograma se encuentra sujeto a modificaciones.

(2) Las clases de los días sábados se encuentran sujetas a confirmación.

*Somos el Instituto **más** recomendado*