

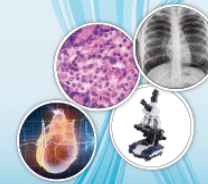


IMEDLELOIR.COM.AR

Cursos paralelos de

- Anatomía, •Histología, •Embriología, •Biología Celular,
- Genética Humana, •Fisiología, •Bioquímica, •Patología,
- Inmunología, •Microbiología •Farmacología.

Somos el Instituto más recomendado



4952-2350

imedleloir 11-6602-5518

CURSO PARALELO DE PATOLOGÍA

CRONOGRAMA SEMANAS 28/08, 4/09 y 11/09

INSTITUTO MÉDICO LELOIR - WWW.IMEDLELOIR.COM.AR - URUBURU 722 (A 1 CUADRA DE LA FACULTAD DE MEDICINA) - [\(011\)4952-2350](tel:01149522350) - IMEDLELOIR@IMEDLELOIR.COM.AR

BUSCANOS EN FACEBOOK : WWW.FACEBOOK.COM/IMED.LELOIR

CURSOS PARALELOS DE ANATOMÍA, HISTOLOGÍA, FISIOLOGÍA, BIOQUÍMICA, INMUNOLOGÍA Y PATOLOGÍA

	Miércoles 30/08	Jueves 31/08	Sábado 2/09	Martes 5/09	Miércoles 6/09
9 hs a 11 hs	TEÓRICO V Inflamación y reparación I (9 hs a 11 hs)	TEÓRICO III Patología metabólica y circulatoria I (9 hs a 11 hs)	TEÓRICO V Inflamación y reparación I (9 hs a 11 hs)		TEÓRICO VI Inflamación y reparación II (9 hs a 11 hs)
11 hs a 13 hs	PRÁCTICO (macro y micro) Inflamación y reparación (11 hs a 13 hs)	TEÓRICO IV Patología metabólica y circulatoria II (11 hs a 13:30 hs)	TEÓRICO VI Inflamación y reparación II (11 hs a 13 hs)	TEÓRICO VI Inflamación y reparación II (11 hs a 13 hs)	PRÁCTICO (macro y micro) Inflamación y reparación (11 hs a 13 hs)
INTERVALO					
14 hs a 16 hs		TEÓRICO V Inflamación y reparación I (14 hs a 16 hs)			
16 hs a 18 hs		PRÁCTICO (macro y micro) Inflamación y reparación (16 hs a 18 hs)			

	Jueves 7/09	Sábado 9/09	Martes 12/09	Miércoles 13/09	Jueves 14/09	Sábado 16/09
9 hs a 11 hs	CLASE I REPASO TEÓRICO	CLASE I REPASO TEÓRICO	CLASE II REPASO TEÓRICO	CLASE III REPASO TEÓRICO	CLASE IV REPASO Práctico MACRO (9 hs a 11 hs)	CLASE IV REPASO Práctico MACRO (9 hs a 11 hs)
11 hs a 13 hs	Injuria celular reversible e irreversible (10 hs a 13 hs)	Injuria celular reversible e irreversible (10 hs a 13 hs)	Patología metabólica y circulatoria I y II (9 hs a 13 hs)	Inflamación y reparación. MEC IyII (10 hs a 13 hs)	CLASE V REPASO Práctico MICRO (11 hs a 13 hs)	CLASE V REPASO Práctico MICRO (11 hs a 13 hs)
INTERVALO						
14 hs a 16 hs	TEÓRICO V Inflamación y reparación I (14 hs a 16 hs)	CLASE II REPASO TEÓRICO			CLASE III REPASO TEÓRICO	
16 hs a 18 hs	TEÓRICO VI Inflamación y reparación II (16 hs a 18 hs)	Patología metabólica y circulatoria I y II (14 hs a 18 hs)			Inflamación y reparación. MEC I y II (14 hs a 17 hs)	

TEMARIO

TEÓRICO III: Patología metabólica y circulatoria I. Se dicta el jueves 31/08 de 9 hs a 11 hs. Repetición de la clase dictada en la semana del 7 de agosto.

TEÓRICO IV: Patología metabólica y circulatoria II. Se dicta el jueves 31/08 de 11 hs a 11:30 hs. Repetición de la clase dictada en la semana del 14 de agosto.

TEÓRICO V: Inflamación y reparación. Matriz extracelular I. Se dicta el miércoles 30/08 de 9 hs a 11 hs, jueves 31/08 de 14 hs a 16 hs, sábado 2/09 de 9 hs a 11 hs y jueves 7/09 de 14 hs a 16 hs.

TEÓRICO VI: Inflamación y reparación. Matriz extracelular II. Se dicta el sábado 2/09 de 11 hs a 11 hs, martes 5/09 de 11 hs a 13 hs, miércoles 6/09 de 9 hs a 11 hs y jueves 7/09 de 16 hs a 18 hs.

PRÁCTICO (macro y micro): Inflamación y reparación. Matriz extracelular. Se dicta el miércoles 30/08 de 11 hs a 13 hs, jueves 31/08 de 16 hs a 18 hs y miércoles 6/09 de 11 hs a 13 hs.

*** CLASES DE REPASO ***

CLASE DE REPASO TEÓRICO I: Injuria celular reversible e irreversible. Se dicta el jueves 7/09 de 10 hs a 13 hs y sábado 9/09 de 10 hs a 13 hs.

CLASE DE REPASO TEÓRICO II: Patología metabólica y circulatoria I y II: Se dicta el sábado 9/09 de 14 hs a 18 hs y martes 12/09 de 9 hs a 13 hs.

CLASE DE REPASO TEÓRICO III: Inflamación y reparación. MEC I y II: Se dicta el miércoles 13/09 de 10 hs a 13 hs y jueves 14/09 de 14 hs a 17 hs.

CLASE DE REPASO PRÁCTICO MACRO (integración): Se dicta el jueves 14/09 de 9 hs a 11 hs y sábado 16/09 de 9 hs a 11 hs.

CLASE DE REPASO PRÁCTICO MICRO (integración): Se dicta el jueves 14/09 de 11 hs a 13 hs y sábado 16/09 de 11 hs a 13 hs.